

DESCRIPTIVO PROYECTO PARA UNA VIVIENDA, EN PUEBLO MEDIEVAL DE STA LLOGAIA d'ALGUEMA (Santa Leocadia de Algama, FIGUERES) Arquitectura contemporánea de vanguardia ecosostenible.

Excepcional proyecto de casa de pueblo, situado en Sta Lloguaia d'Alguema pueblo Lindando con el Sur de Figueras, a 10 minutos del centro de la ciudad.

Ubicación inmejorable: en centro del pueblo histórico (casc antic) adosada a la iglesia medieval del pueblo y vertida hacia la plazoleta.

La vivienda proyectada consta de tres plantas habitables y de un sótano. Están ligadas entre si mediante escaleras y un ascensor.

La superficie construida incluyendo sótano y garajes es de 290 m².
Las superficie útil de la vivienda es de 192m² mas garaje de 31m² y terrazas.

El solar tiene una superficie de 118m² (según medidas in situ) y dispone de un pozo de agua.

Planta sótano: 29 m² útiles

Una cava de vinos, trasteros, tanques para la recuperación de aguas de lluvia.

Planta Baja: 61m² útiles con garaje de 31m²

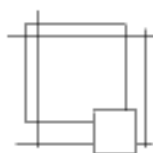
Porche, entrada, distribuidor con aseo y tres habitaciones, con una de ellas suite con baño, una ducha sirve las dos habitaciones normales. En planta baja aparte del garaje, hay una lavandería, un trastero, así como los locales técnicos (caldera, electricidad).

Planta Piso: 78m² útiles – patio de 38 m²

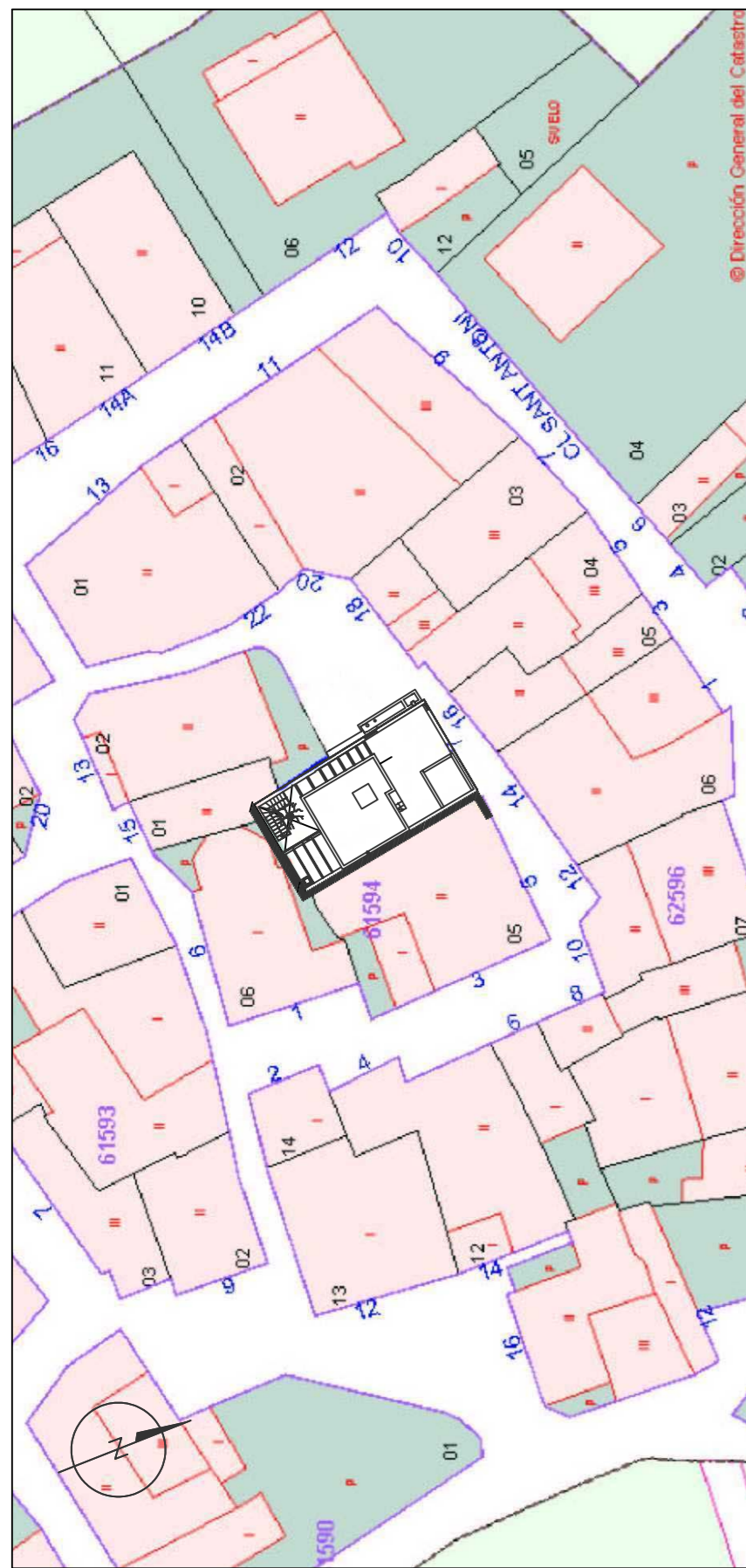
Comedor, cocina con isla, aseo, estar con alcoba y "llar de foc" totalizando 45m² sin balcón. La cocina y el comedor están relacionadas con un patio exterior de casi 40m²(38) lindando con los contrafuertes de la iglesia histórica, lugar fresco, apreciable en verano como comedor exterior. Un balcón de 2.5m² en el sur permite salir al exterior

Planta Cubierta Altílo : 24m² útiles – terraza: de 83 m²

Altílo con aseo y ducha. Gran terraza soleada de 83m² con piscinita de 7m².

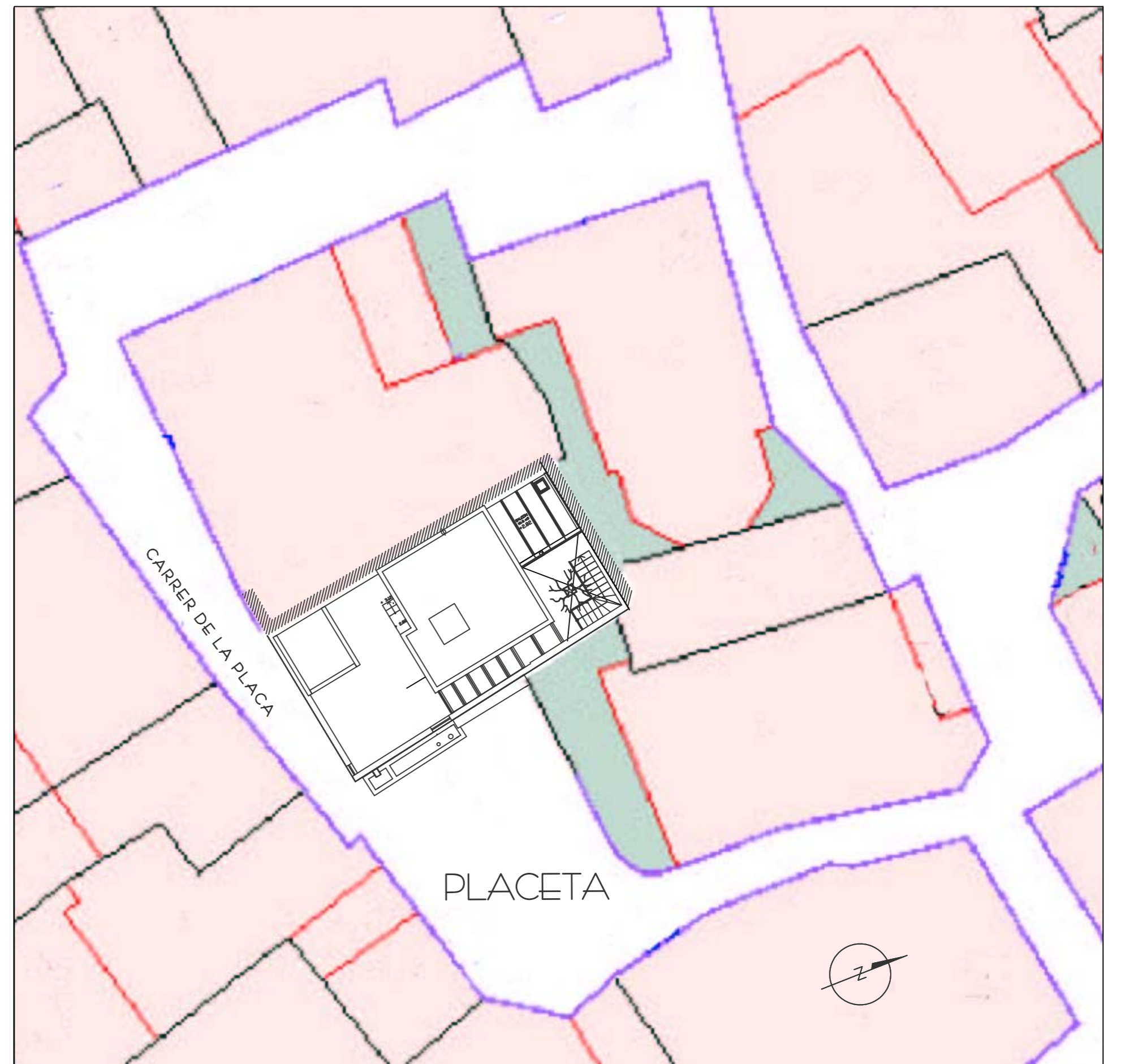


ALTIMIRA PROJECTES ARQUITECTURA
Carrer Punta Montgó, 65 L'escala 17130 Girona
tel/fax : 972 77 14 42 internet e-mail : altimira@coac.net



PLANO UBICACION 1/500

PLANO SITUACION 1/200



	PROYECTO PARA UNA VIVIENDA UNIFAMILIAR EN EL Nº 7 DEL CARRER DE LA PLACA EN EL NUCLEO ANTIGUO DE STA LLOGAIA D'ALGUEMA					
	PLANO:		ESCALA : 1/500 UNIDAD CUOTAS : M			
	PLANOS UBICACION y SITUACION		Arquitecto: Carlos Granero Altres PLANO Nº: C3.1 FECHA : 7 de mayo 2009			
	domicili social: 65, carrer Punta Montgò - 17130 L'Escaló - Girona tel / fax : 972 / 771442					

Sup. UTILES PLANTA SOTANO

Sup. utiles PLANTA Sotano	
ASCENSOR	1.3 m ²
Cava de Vinos	1.8 m ²
TRASTERO	20.0 m ²
Trasterito	5.6m ²
Total planta sotano:	28.7m²

Sup. CONSTRUIDAS PLANTA SOTANO

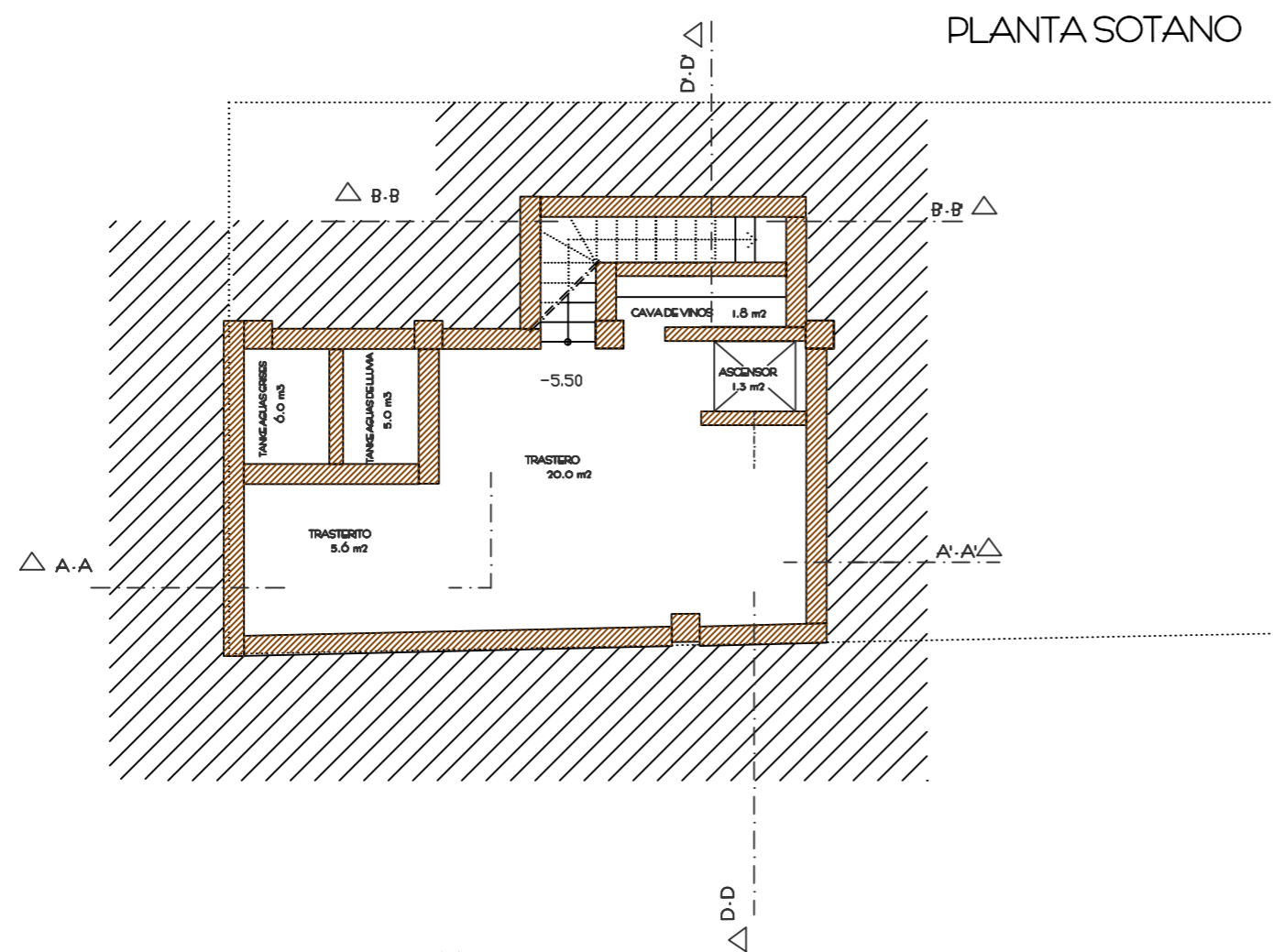
Sup. CONSTRUIDAS PLANTA Sotano	
ASCENSOR	2.0 m ²
PLANTA Sotano	39.5m ²
Tanke aguas de lluvia	2.5m ²
Tanke aguas grises	3.7m ²
Total planta Sotano:	47.7m²

Superficies Utiles PLANTA Baja

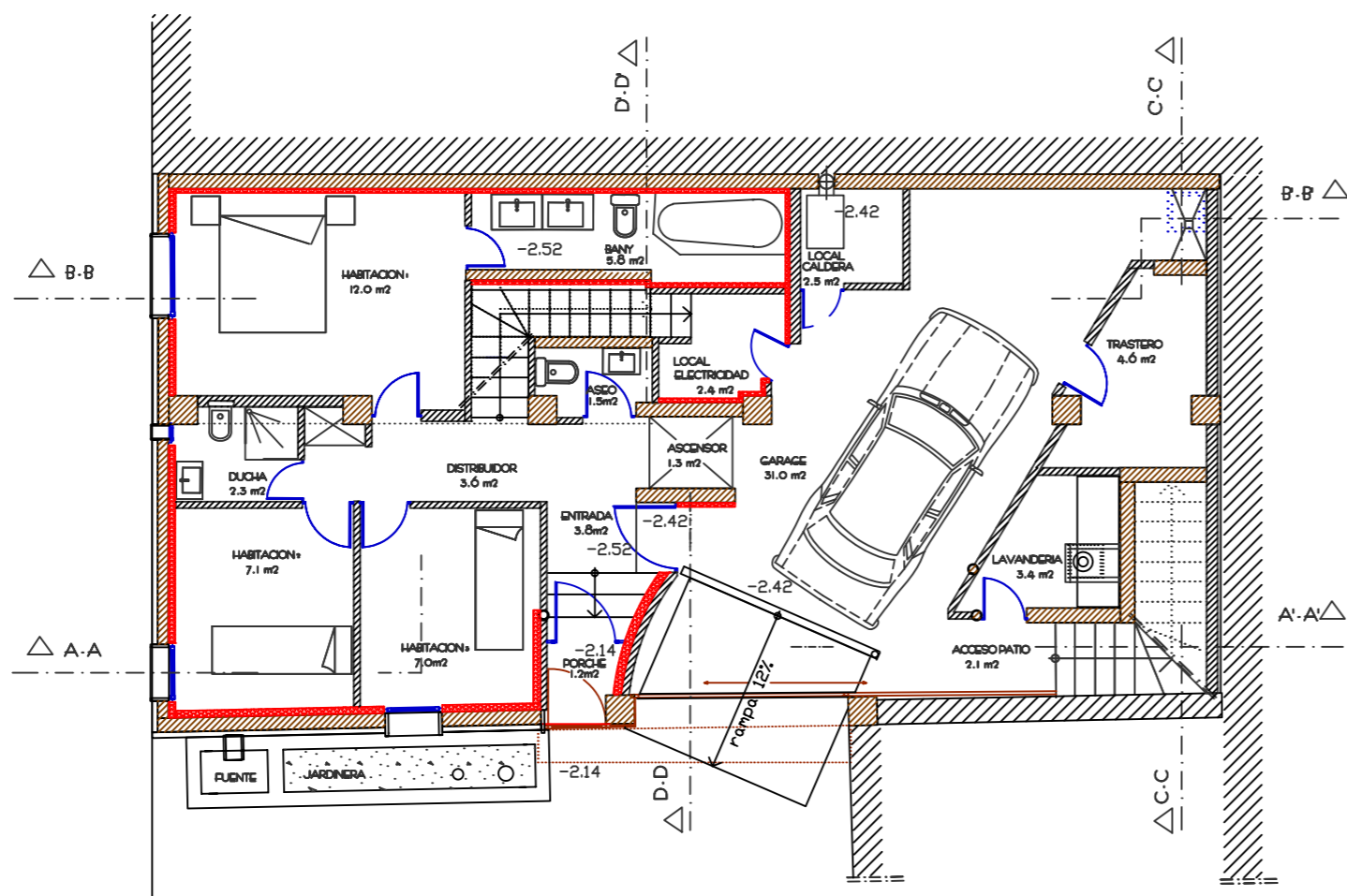
PLANTA BAJA	
ENTRADA	3.8 m ²
PORCHE 50% de 1.2 m ²	0.6 m ²
DISTRIBUIDOR	3.6 m ²
ASCENSOR	1.3 m ²
ASEO	1.5 m ²
HABITACION 1	12.0 m ²
BANY	5.8 m ²
HABITACION 2	7.1 m ²
HABITACION 3	7.0 m ²
DUCHA	2.3 m ²
Acceso Patio	2.1 m ²
LAVANDERIA	3.0 m ²
TRASTERO	4.6 m ²
LOCAL CALDERA	2.5 m ²
LOCAL ELECTRICIDAD	2.4 m ²
Total P.BAJA : Sup. utiles :	60.7 m²
GARAGE	31.0 m ²

Sup. CONSTRUIDAS PLANTA BAJA

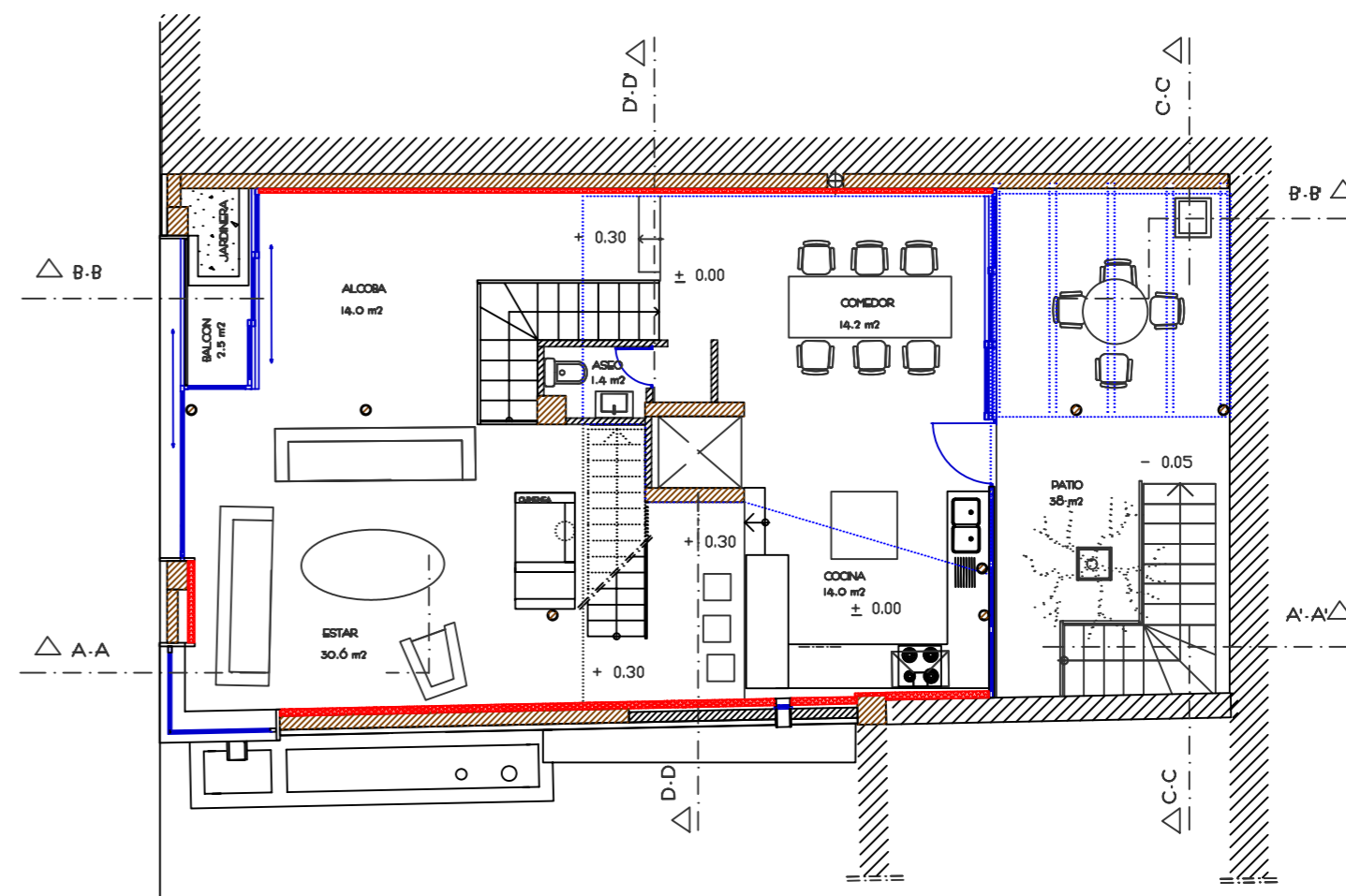
Sup. CONSTRUIDAS PLANTA Baja	
ASCENSOR	2.0 m ²
PLANTA Baja	83.11m ²
Total planta baja:	85.11m²
OTRAS Sup. CONST. PLANTA Baja	
GARAGE	32.8 m ²



PLANTA BAJA



PLANTA PRIMERA



Superficies Utiles PLANTA PISO

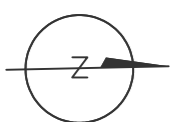
PLANTA PISO	
COMEDOR	14.2 m ²
COCINA	14.0 m ²
ASCENSOR	1.3 m ²
ASEO	1.4 m ²
ALCOBA	14.0 m ²
BALCON	2.5 m ²
ESTAR	30.6 m ²
Total P.Piso : Sup. utiles :	78.0 m²
Sup. exteriores Utiles P.Piso	
PATIO	38.0 m ²

Sup. CONSTRUIDAS PLANTA PISO

Sup. CONSTRUIDAS PLANTA PISO	
ASCENSOR	2.0 m ²
PLANTA PISO	90.3m ²
Total P.Piso CONSTRUIDAS:	92.3 m²

SUP. CONSTRUIDAS EXTERIORES

PATIO	38.0 m ²
-------	---------------------



	PROYECTO PARA DOS VIVIENDAS UNIFAMILIARES EN EL N° 85Y87 DEL CARRER DEL MERLA DE LA URB. CASANOVIA EN SAN FELIU DE GUIXOLS				
	PLANO: PLANTAS Sotano BAJA Y PRIMERA	ESCALA : UNIDAD CUOTAS : M	1/100		
		Arquitecto: Carlos Granero Altkira			
		PLANO N°: C2.1 FECHA : 7 de mayo 2009			

domicili social: 65, carrer Punta Montgò - 17130 L'Escala - Girona tel/fax: 972 / 7741442

Superficies Utiles Cubierta

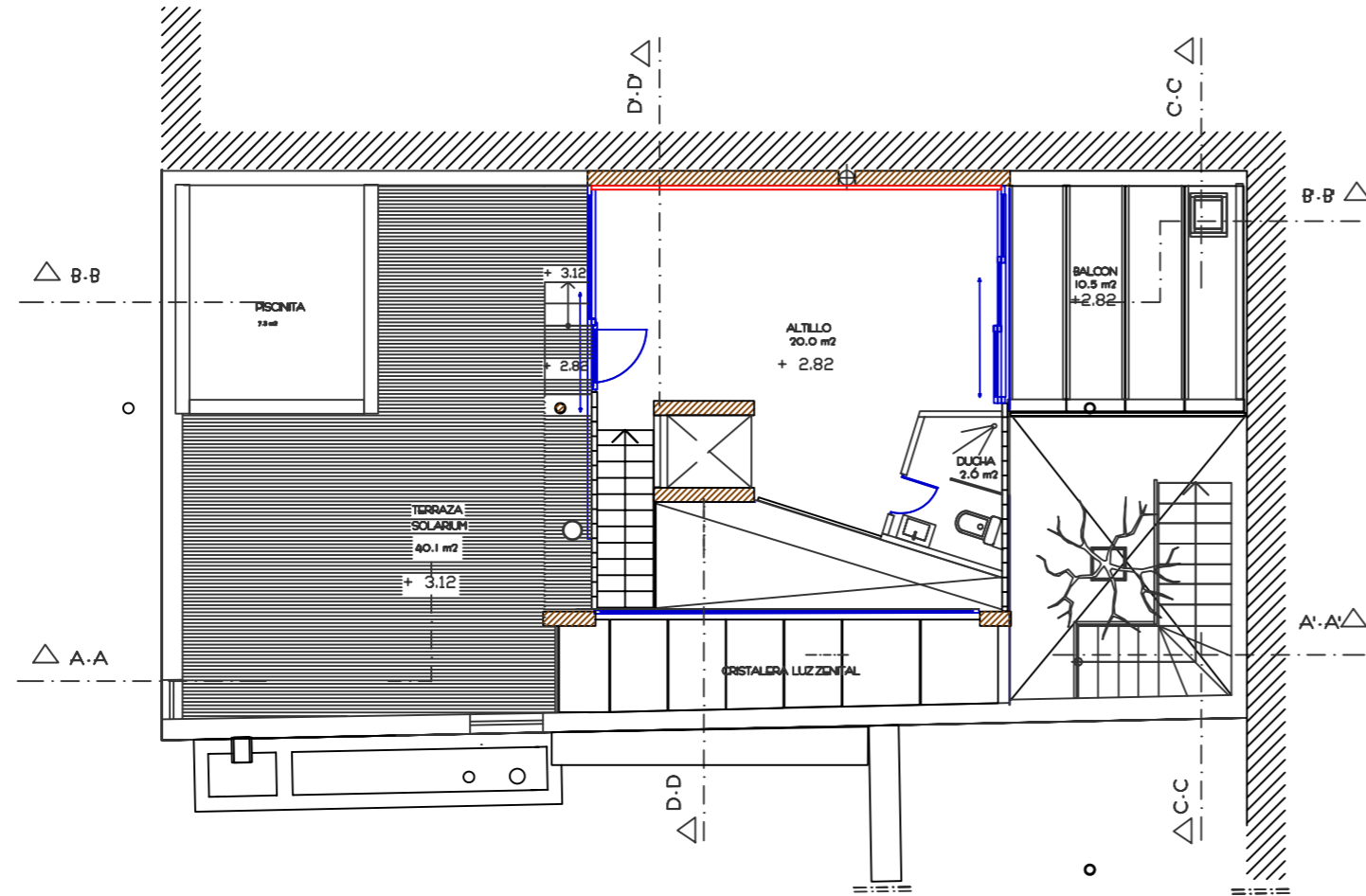
CUBIERTA-TERRAZA	
ALTILLO	20.0 m ²
DUCHA	2.6 m ²
ASCENSOR	1.3 m ²
Total P.Piso : Sup. utiles : 23.9 m ²	
Sup. exteriores Utiles Cubierta	
BALCON	10.5m ²
TERRAZA SOLARIUM	40.1 m ²
PISCINITA	7.3 m ²
CUBIERTA ALTILLO	24.6 m ²

Superficies CONSTRUIDAS Cubierta

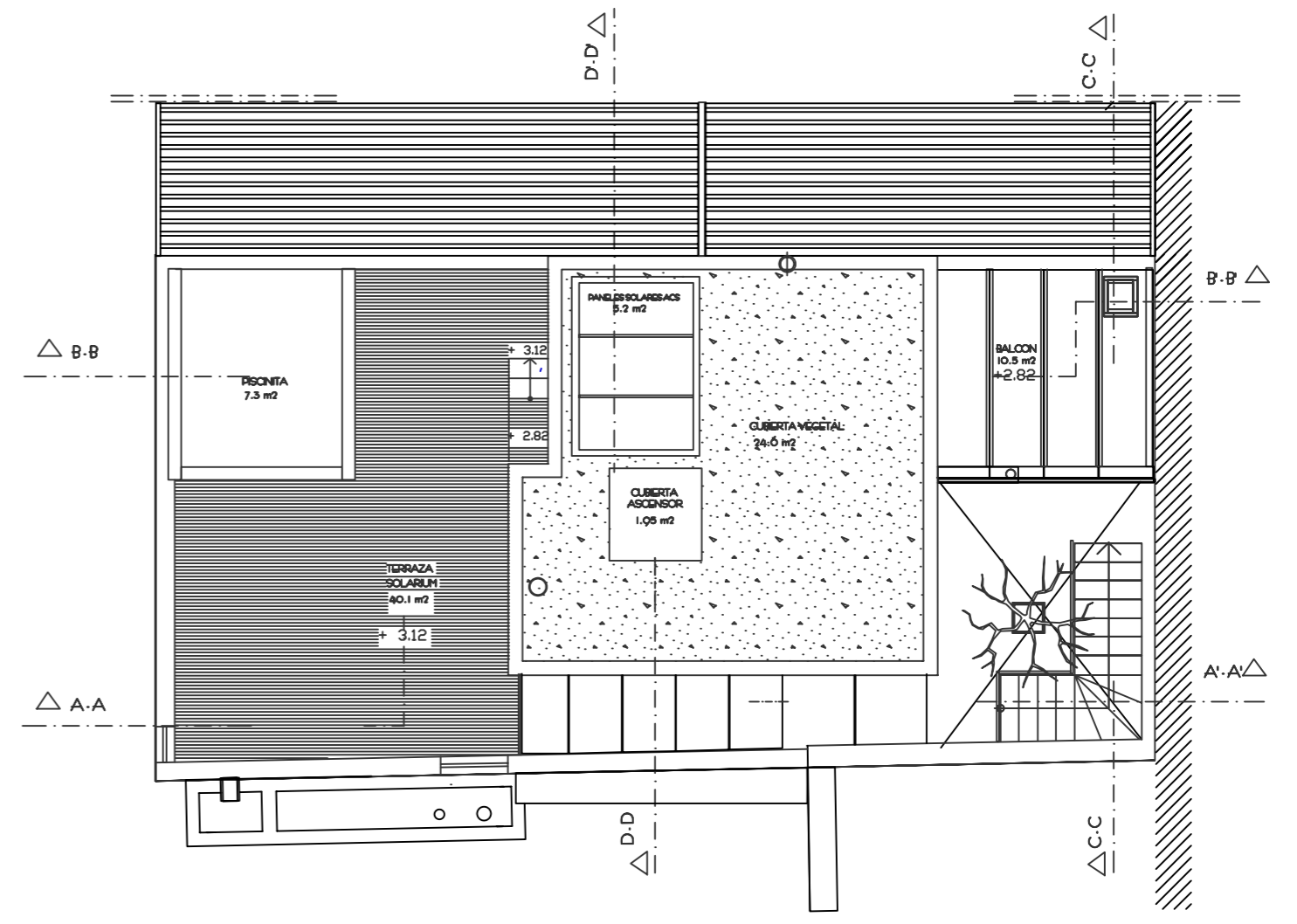
CUBIERTAS	
ASCENSOR	2.0 m ²
CUBIERTA ALTILLO	39.4 m ²
CUBIERTA TERRAZA SOLARIUM	54.7 m ²
Total Cubiertas CONSTRUIDAS: 106.7 m ²	

OTRAS SUP. CONSTRUIDAS	
BALCON	11.3 m ²
PISCINITA	10.3 m ²

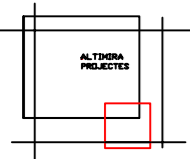
PLANTA TERRAZA SOLARIO y ALTILLO



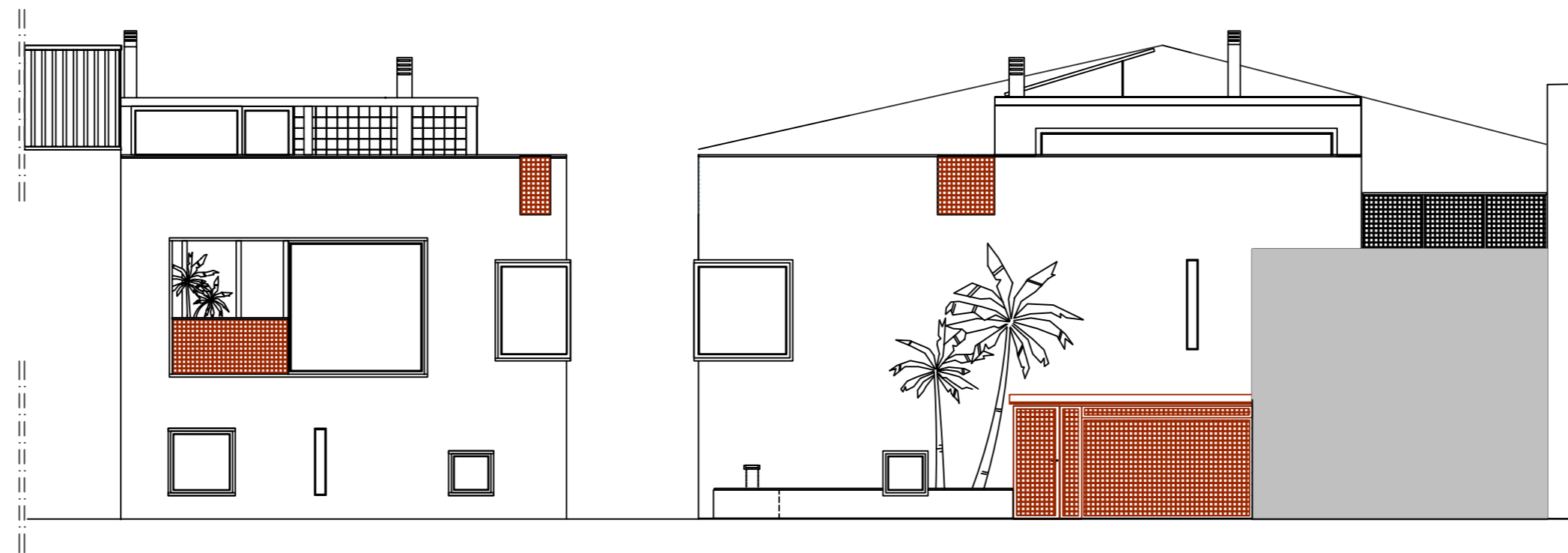
CUBIERTA



PROYECTO PARA UNA VIVIENDA UNIFAMILIAR EN EL Nº 7 DEL CARRER DE LA PLACA EN EL NUCLEO ANTIGUO DE STA LLDGAIA D'ALGUEMA

	PROYECTO PARA UNA VIVIENDA UNIFAMILIAR EN EL Nº 7 DEL CARRER DE LA PLACA EN EL NUCLEO ANTIGUO DE STA LLDGAIA D'ALGUEMA PLANO: PLANTA TERRAZA SOLARIO y CUBIERTA	ESCALA : UNIDAD CUOTAS : M 1/100			
	Arquitecto: Carlos Grunero Altimira PLANO Nº: C2.3				
	FECHA : 7 de mayo 2009				
	domicili social: 65,carrer Punta Montgó - 17130 L'Escala - Girona tel/ Fax : 972 / 7741442				

FACHADA SUR

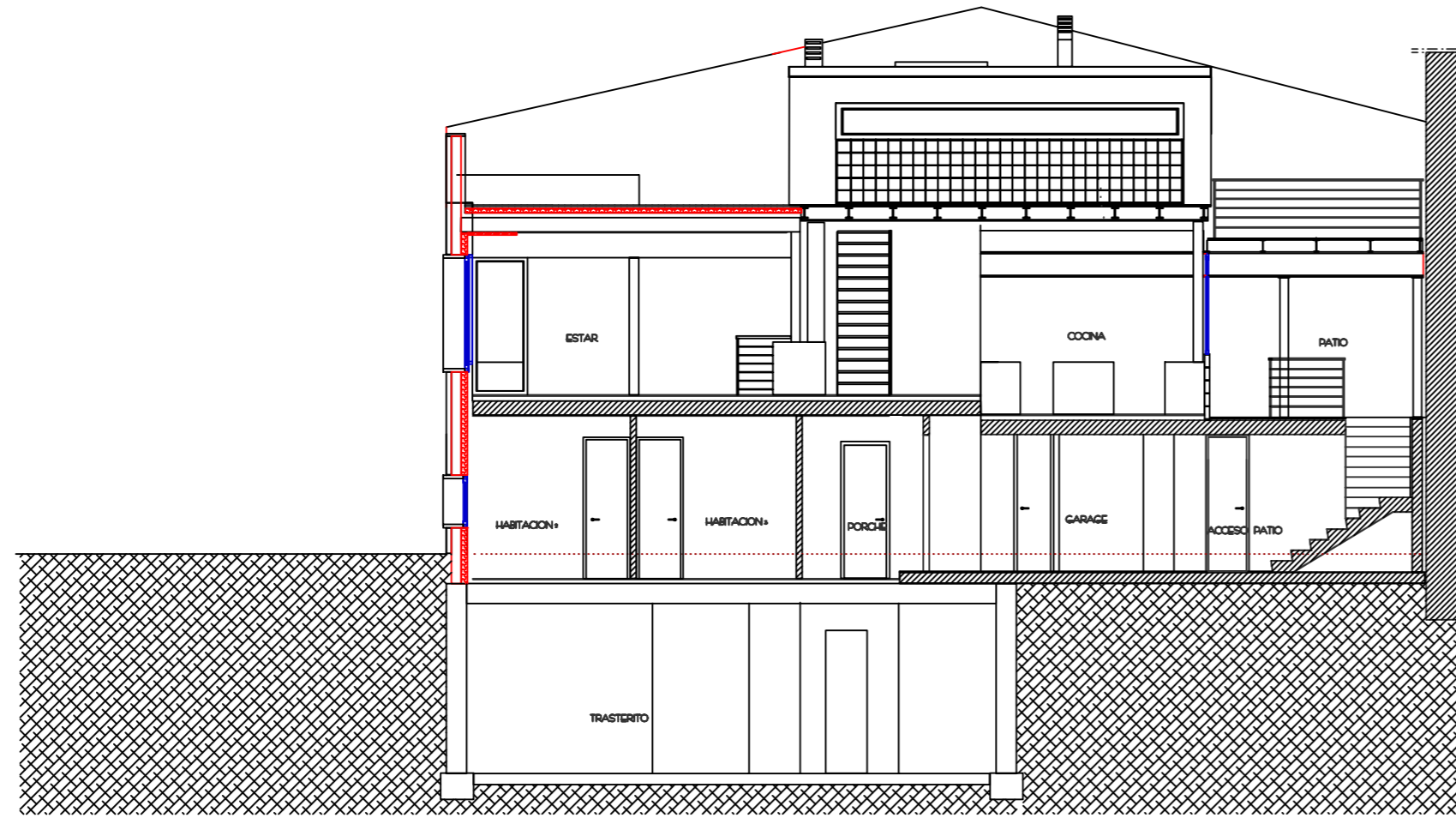


FACHADA ESTE (PLAZA)

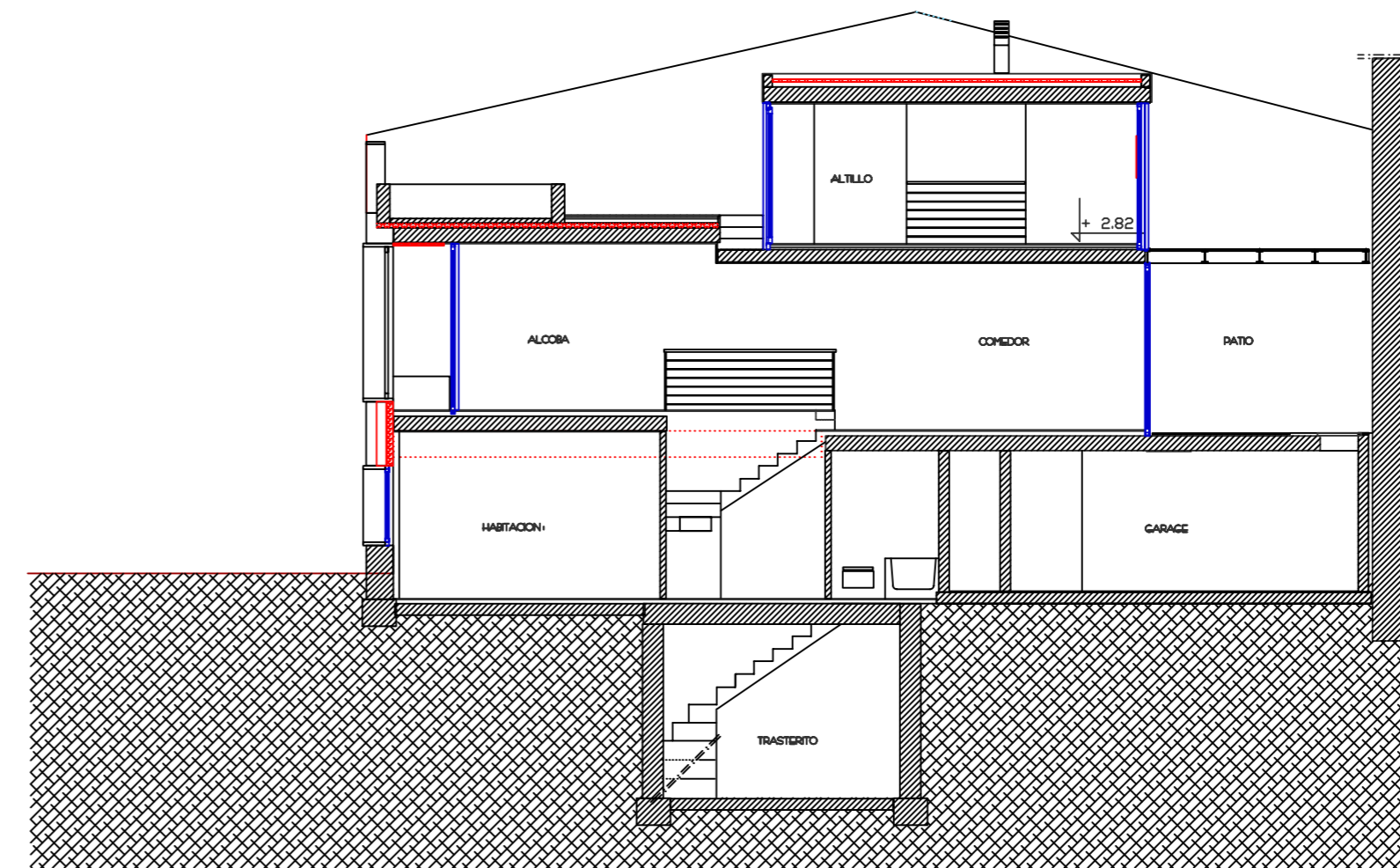
PROYECTO PARA UNA VIVIENDA UNIFAMILIAR EN EL Nº 7 DEL CARRER DE LA PLACA EN EL NUCLIO ANTIGÜO DE STA LLOGAIA D'ALGUEMA

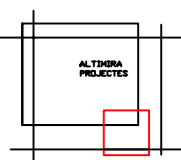
	PROYECTO PARA UNA VIVIENDA UNIFAMILIAR EN EL Nº 7 DEL CARRER DE LA PLACA EN EL NUCLIO ANTIGÜO DE STA LLOGAIA D'ALGUEMA						
	PLANO:	ESCALA : UNIDAD CUOTAS : M	1/100				
	FACHADAS SUR y ESTE	Arquitecto:	Carlos Granero Altrina				
		PLANO Nº:	C3.1				
		FECHA :	7 de mayo 2009				
domicili social: 65, carrer Punta Montgó - 17130 L'Escala - Girona tel/fax : 972 / 771442							

SECCION A-A'

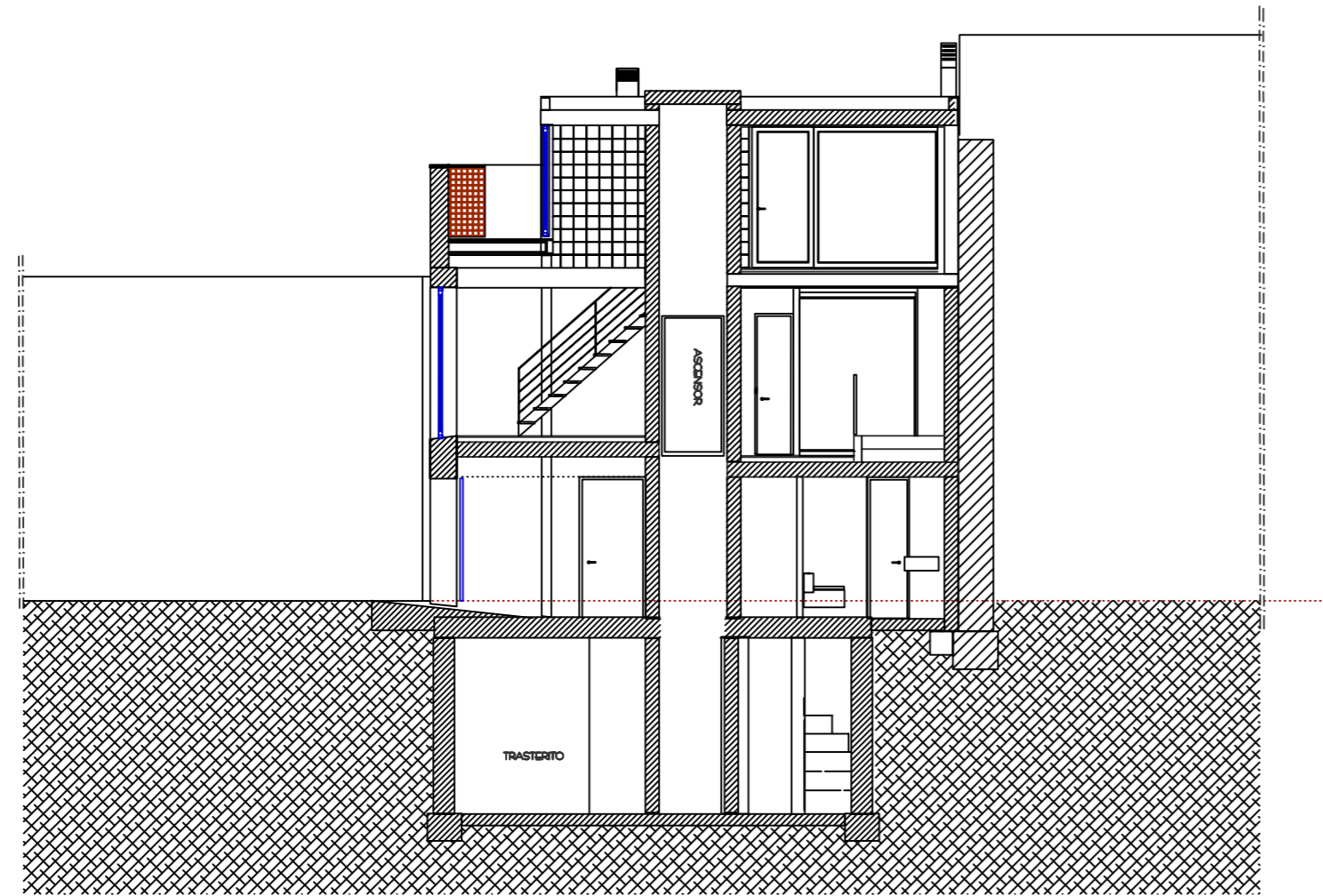


SECCION B-B'

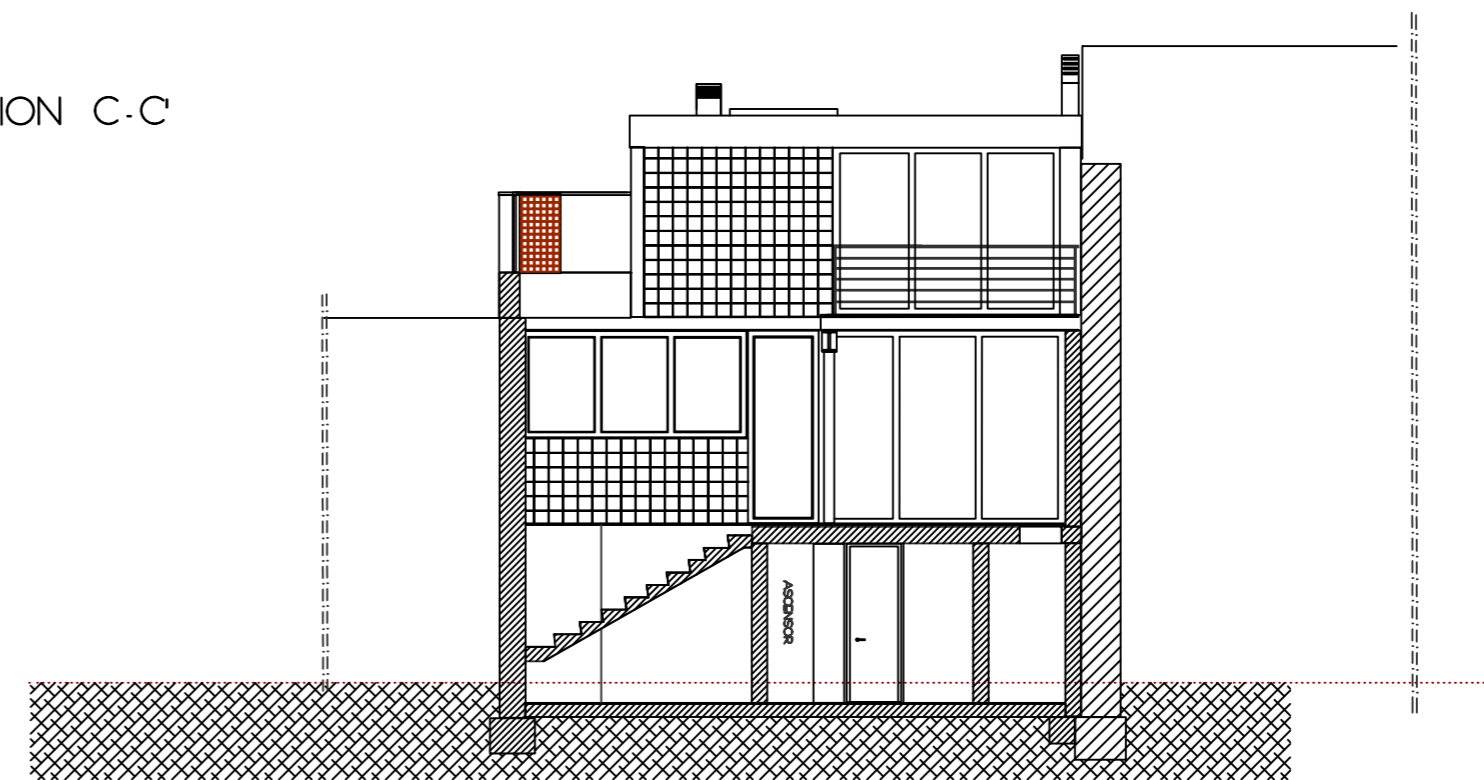


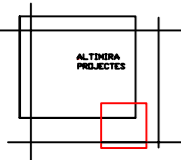
	PROYECTO PARA UNA VIVIENDA UNIFAMILIAR EN EL Nº 7 DEL CARRER DE LA PLACA EN EL NUCLEO ANTIGUO DE STA LLOGAIA D'ALGUEMA		
	PLANO:	ESCALA : UNIDAD CUOTAS : M 1/100	
	CORTES A-A y B-B	Arquitecto:	Carlos Granero Altira
		PLANO Nº:	C3.6
		FECHA :	7 de mayo 2009
domicili social: 65, carrer Punta Montgó - 17130 L'Escaló - Girona tel/fax: 972 / 771442			

SECCION D-D'



SECCION C-C'



	PROYECTO PARA UNA VIVIENDA UNIFAMILIAR EN EL Nº 7 DEL CARRER DE LA PLACA EN EL NUCLEU ANTIGUO DE STA LLOGAIA D'ALGUEMA						
	PLANO:	ESCALA: UNIDAD CUOTAS: M	1/100				
	CORTES C-C y D-D	Arquitecto:	Carlos Granero Althira				
		PLANO Nº:	C3.8				
donicili social: 65, carrer Punta Montgò - 17130 L'Escala - Girona tel/fax: 972 / 771442		FECHA:	7 de mayo 2009				





